

A photograph of two young children sitting on the floor in a room. On the left, a young girl with blonde hair in pigtails is looking down at a book. On the right, a young boy with short brown hair is looking towards the camera while holding a book. In the background, there is a bookshelf filled with books and a window with light-colored curtains. A teal banner with white text is overlaid on the left side of the image.

Organisatie van de Zorg



ZORGBEDRIJF
ROESELARE

Voorstelling

Sabine Victor

zorgcoach- casemanager

051 24 91 62

0492 58 01 95

sabine.victor@zbroeselare.be

www.zbroeselare.be

dienst Thuiszorg Zorgbedrijf

directie dienstencentra en thuiszorg

Dienstencentrum Ten Elsberge

Mandellaan 101

8800 Roeselare



1

Wijzigingen in de eerstelijnsgezondheidszorg

Organisatie van de eerstelijnsgezondheidszorg nu ?

- Nulde lijn : mantelzorgers, zelfhulpgroepen, vrijwilligers
- Eerste lijn : rechtstreeks toegankelijke hulp en zorg
- Tweede lijn : na verwijzing
- Derde lijn : gespecialiseerde, intramurale zorg

Jo Vandeurzen

Vlaams minister van Welzijn, Volksgezondheid en Gezin

- 16 februari 2017 : eerstelijnsconferentie

EEN GEÏNTEGREERDE ZORGVERLENING IN DE EERSTE LIJN

■ Beleidsvisie

- Persoon met zorgnood staat centraal
 - Meer aandacht voor de mantelzorger
 - Belang van zorgteam, zorgcoördinatie en casemanagement
 - Buurtgerichte zorg
- Ondersteuning van de zorgaanbieders

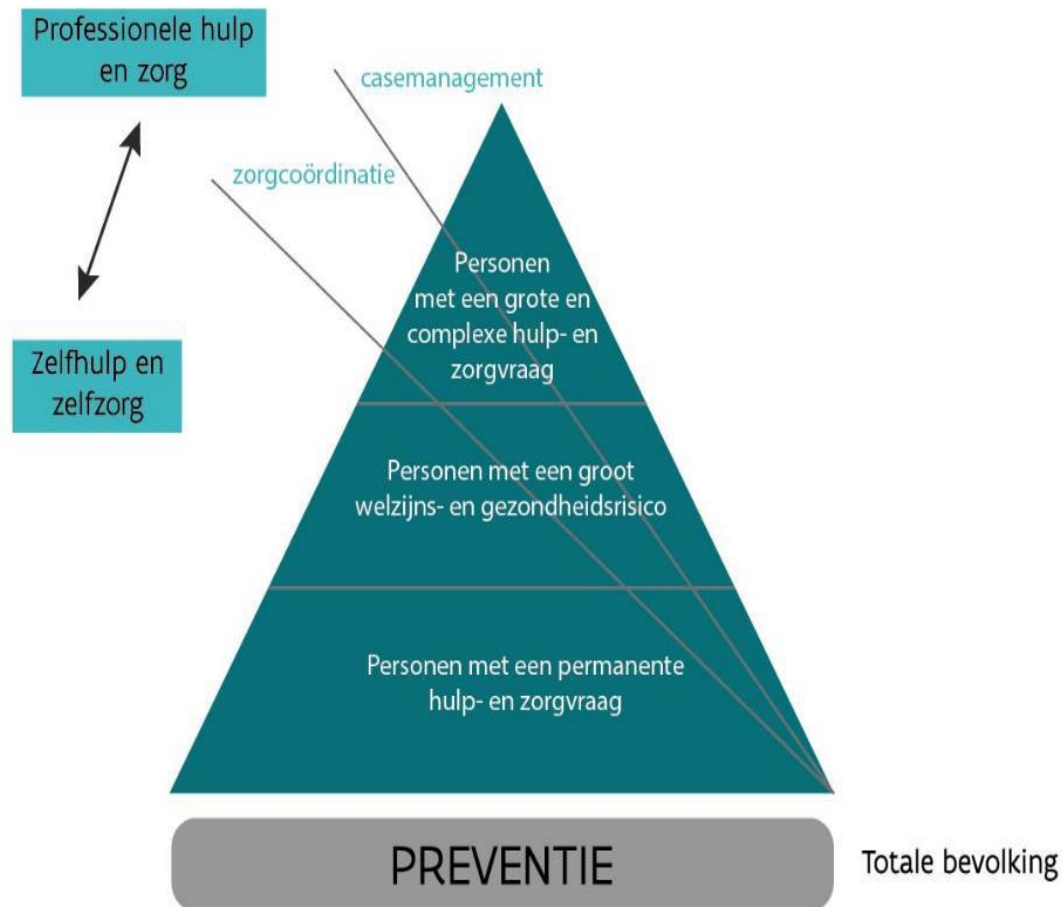
Overkoepelende doelstelling



De klant is koning!!!



Overkoepelende doelstelling

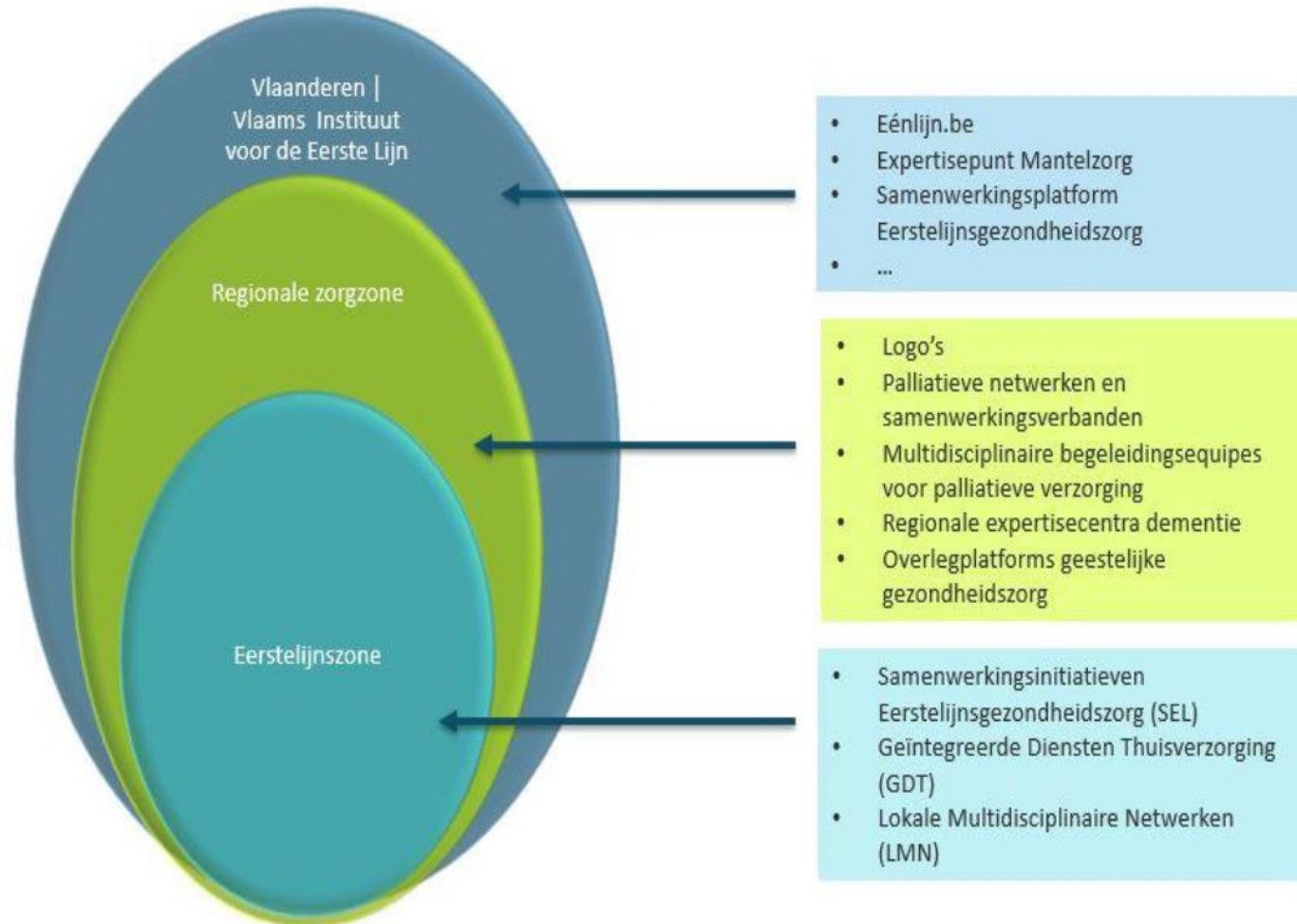


Overkoepelende doelstelling

https://youtu.be/teUImJ_05FU

film om duidelijk te maken

Vereenvoudiging van structuren



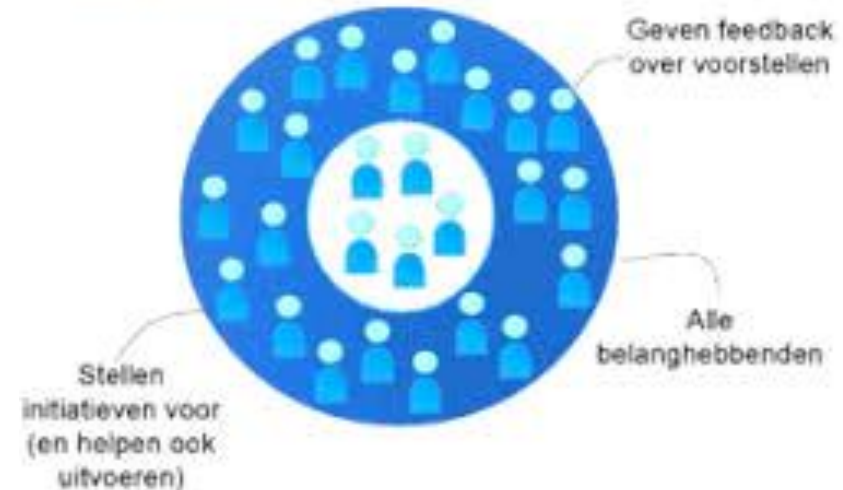
Concreet

<https://www.eerstelijnszone.be/veranderteam-elz-midden-wvl>

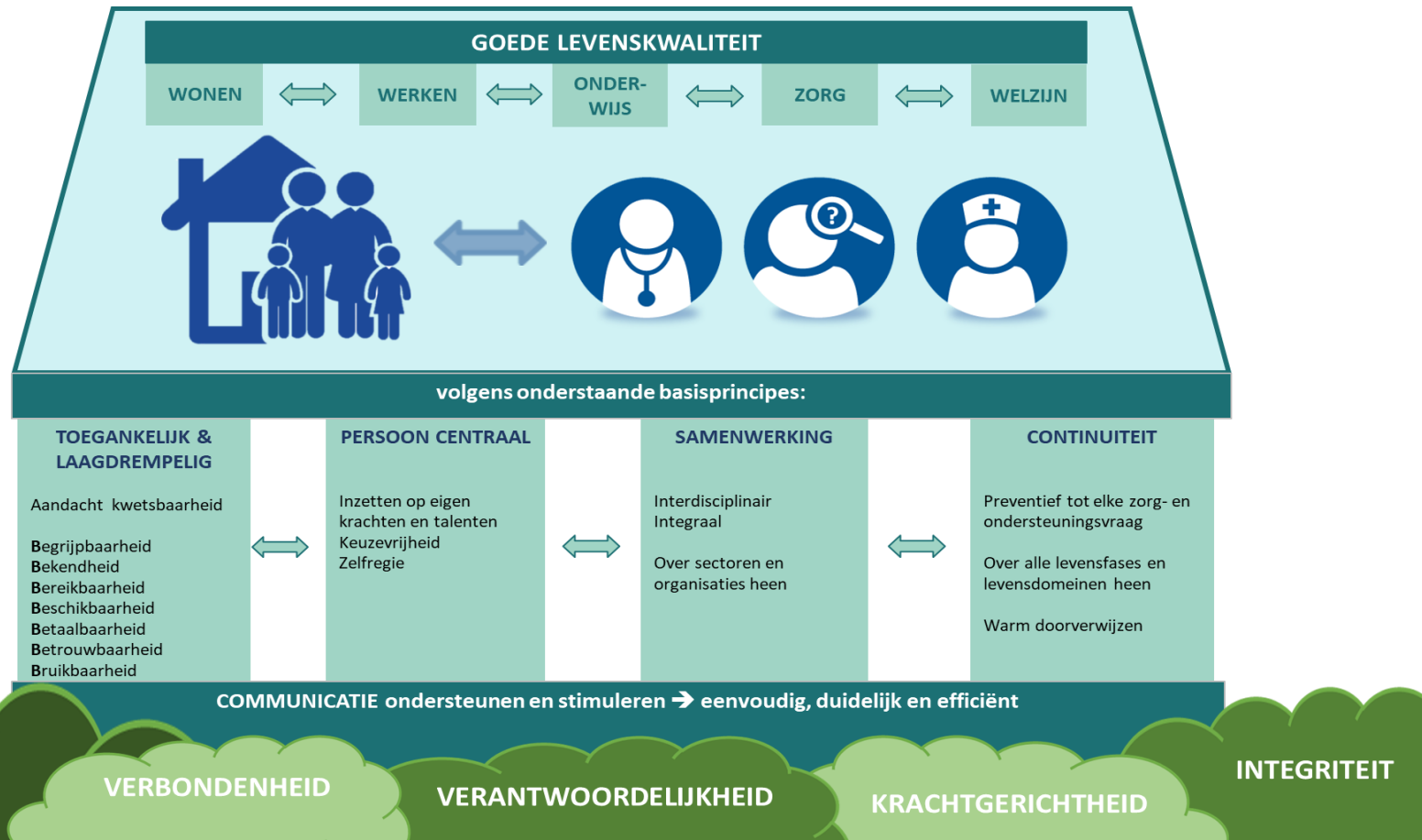
Het veranderteam



Het veranderforum



Missie, visie, waarden ?



Zorgraad?

De eerstelijnszone heeft 16 taken uit te voeren en zal daarbij worden aangestuurd door de Zorgraad.

Dit is de groep die de eerstelijnszone zal besturen vanaf de officiële erkenning en start van de subsidiëring

Zorggraad prioritaire doelstellingen?

1. De organisatie binnen hun eerstelijnszone van de afstemming tussen de zorgaanbieders onderling, tussen de zorgaanbieders en andere organisaties, diensten en personen met een meer gespecialiseerd zorgaanbod, alsook tussen de zorgaanbieders en de personen met een zorg- en ondersteuningsnood, mantelzorgers en vrijwilligers
2. Het stimuleren van de interdisciplinaire en multidisciplinaire samenwerking, waaronder ook gegevensdeling, tussen de zorgaanbieders binnen de eerstelijnszones
3. Het ondersteunen van verenigingen die alle vrijwillig toegetreden zorgaanbieders groeperen die binnen een eerstelijnszone hun beroepsactiviteit uitoefenen.
4. Het ondersteunen van de ontwikkeling van het geïntegreerd breed onthaal voor wat betreft de afstemming en samenwerking met zorgaanbieders en het realiseren van een maximale rechtentoekenning en toegang tot diensten en voorzieningen.
5. Het aanleveren van gegevens aan het Departement Welzijn, Volksgezondheid en Gezin voor de Sociale Kaart.”

Voorlopige zorgraad: Richtlijnen vanuit de Overheid

		Zetels
Cluster Lokale besturen	Lokale besturen vanuit hun regierol zoals gedefinieerd in het decreet lokaal sociaal beleid; Huizen van het Kind	Max. 6
Cluster Gezondheidszorg	Medische en paramedische beroepen zijnde huisartsen, thuisverpleegkundigen, kinesitherapeuten, tandartsen, apothekers, podologen, vroedvrouwen, ergotherapeuten en diëtisten Eerstelijns geestelijke gezondheidszorg	Max. 6
Cluster Welzijn	De woonzorgcentra, de diensten gezinszorg en aanvullende thuiszorg, de lokale dienstencentra, de diensten maatschappelijk werk van de ziekenfondsen, de centra voor algemeen welzijnswerk en de sociale dienst van de openbare centra voor maatschappelijk werk	Max. 6
Cluster Persoon met een zorg- en ondersteuningsvraag	Verenigingen van gebruikers (personen met een zorg- en ondersteuningsnood) en mantelzorgers, vrijwilligers waaronder de diensten oppashulp, ...	2
Optioneel		4
Totaal		24

Voorlopige zorgraad: Voorstel vanuit het veranderteam

Stap 4: Clusteroverleg woensdagavond **22 mei**

- Alle kandidaten en/of vertegenwoordiging komen samen
- Per cluster worden de leden van de voorlopige zorgraad bepaald

Stap 5: Veranderforum 6 juni

- Goedkeuring van de kandidaturen en de samenstelling van de voorlopige zorgraad

Stap 6:

- Indienen samenstelling voorlopige zorgraad 31/10/19

Stap 7: Na goedkeuring: installatie voorlopige zorgraad + indienen erkenningsdossier 31/12/19



1

**Organisatie van de
eerstelijnsgezondheidszorg nu ?**

Organisatie van de eerstelijnsgezondheidszorg nu ?

- Nulde lijn : mantelzorgers, zelfhulpgroepen, vrijwilligers
- Eerste lijn : rechtstreeks toegankelijke hulp en zorg
- Tweede lijn : na verwijzing
- Derde lijn : gespecialiseerde, intramurale zorg

Zorgcoaches, Welzijnshuis, sociale dienst mutualiteit, CAW

- Zorgcoaches, Mandellaan 101, 8800 Roeselare 051/246050 werken per regio
- Welzijnshuis, Gasthuisstraat 10, 8800 Roeselare 051/805900 werken nu ook per regio
- Sociale dienst van uw mutualiteit (zie thuiszorgzakboekje)
- CAW Centraal West-Vlaanderen, Iepersestraat 47, 8800 Roeselare 051/225944

SEL

Samenwerkingsinitiatief EersteLijnsgezondheidszorg Midden West-Vlaanderen

<http://www.selwvl.be/mwv/wat.aspx>

- Het Samenwerkingsinitiatief Eerstelijnsgezondheidszorg (SEL) is een samenwerkingsverband van zorgaanbieders binnen een bepaalde zorgregio. Er zijn 15 SEL's in Vlaanderen waarvan 4 in West-Vlaanderen.

- Doel :

De kwaliteit van de zorg rond de individuele patiënt binnen zijn regio te optimaliseren. Hiervoor heeft het SEL een aantal opdrachten (opgesteld door de Vlaamse Overheid en vertaald naar de praktijk door het bestuur van elk SEL) die zich vooral op **organisatorisch vlak** situeren. Ze zijn gericht naar de zorgbehoevende gebruikers en hun omgeving en naar zorgaanbieders en bevolking. De kern is steeds samenwerking, afstemming van zorg, multidisciplinair overleg, interprofessionele vorming, goede praktijkvoorbeelden, zorg rond opname en ontslag, informatievoorziening...

Het SEL wordt in de toekomst afgeschaft.

SEL

Samenwerkingsinitiatief EersteLijnsgezondheidszorg Midden West-Vlaanderen

- www.thuiszorgzakboekje.be
- zoeken
- klikken op je regio
- kies een rubriek, kies een subrubriek
- Klik op zoeken
- Links komen de diensten te staan : als je erop klikt, krijg je concrete gegevens

Organisatie van de zorg nu ?



Multidisciplinair overleg

Wat?

Een overleg waarbij verschillende hulpverleners, familie, mantelzorgers en de klant stilstaan bij de situatie van hun klant om tot zorg op maat te komen.

Soorten cfr financiering?

- GDT= geïntegreerde diensten voor thuiszorgverzorging
 - niet-GDT= niet alle voorwaarden voor GDT zijn voldaan vb de huisarts is niet aanwezig.
 - OPP= overleg psychiatrische patiënt
-


Vergoedbaar Multidisciplinair Overleg (MDO)			
	GDT overleg	niet-GDT-overleg	OPP
Overlegbijeenkoms?	Ja	Ja	Ja
Aantal professionele zorgaanbieders?	3 (waarvan min. 2 met RIZIV nummer)	3	3 (waarvan 1 uit GGZ en 1 uit 1 ^{ste} lijn/welzijnszorg)
Criteria zelfredzaamheid?	Verminderde <i>fysieke</i> zelfredzaamheid (KATZ)	Verminderd zelfzorgvermogen	Psychiatrische patiënten (diagnose)
Huisarts verplicht aanwezig?	Ja	Nee	Nee, wel uitnodigen
Thuisverpleging verplicht aanwezig?	Ja, indien patiënt deze heeft	Nee	Nee
Akkoord gebruiker?	Ja	Ja	Niet expliciet
<u>Thuisverblijvende</u> gebruiker?	Ja, of terugkeer naar huis gepland binnen 8 dagen	Ja, of terugkeer gepland. Doel om thuiszorg te optimaliseren	Niet expliciet
Aantal overleggen/jaar	1	onbeperkt	3 (min.2) Kinderen en jongeren: 5
Formulier	GDT-zorgplan	Registratieformulier niet-GDT-overleg	Begeleidingsplan
Wettelijke basis?	Ja	Nee	Ja

Mantelzorgplan

<https://www.kennisplein.be/sites/Vlaams%20Expertisepunt%20Mantelzorg/Pages/Vlaams%20mantelzorgplan%202016%20-2020.aspx>

- Het is essentieel dat de draagkracht en draaglast van de mantelzorger in balans te kunnen houden.
- Krachtlijnen van het mantelzorgplan zijn:
- Maatschappelijk erkenning en waardering van mantelzorgers: volwaardige partner.
- Het ondersteunen van mantelzorgers;
- De samenwerking tussen mantelzorger en professionele zorg;
- De specifieke aandacht voor de jonge mantelzorger.

Mantelzorgplan

- De betrokkenheid van de mantelzorger in het zorgproces vereist de betrokkenheid en instemming van de persoon met een zorgnood
- Vlaams expertisepunt mantelzorg zal informatie verstrekken aan de mantelzorgers.
- Er zullen ondersteuningsmogelijkheden uitgewerkt worden: uitwerken professioneel aanbod, zorgbudget voor zwaar zorgbehoevenden, buurtgericht werken.
- De combinatie werk, gezin en mantelzorg is niet altijd evident en vereist de nodige aandacht.
- Specifieke aandacht besteed aan jonge mantelzorgers, met name kinderen en jongeren tot 24 jaar, die opgroeien in een gezinssituatie met  **ZORGBEDRIJF**
ROESELARE bijzondere zorgnoden.



Zijn er nog
vragen ?

Bedankt voor uw aandacht !

